

VILLE DE DRUMMONDVILLE



RÈGLEMENT NO RV23-5467 DÉCRÉTANT DES TRAVAUX DE PAVAGE, DE BORDURES ET D'ÉCLAIRAGE SUR LA RUE MARYSE-BEAUMONT ET NÉCESSITANT UN EMPRUNT DE 266 000 \$ À CETTE FIN

LE CONSEIL DE LA VILLE DÉCRÈTE CE QUI SUIT :

1. Travaux

Le conseil décrète des travaux de pavage, de bordures et d'éclairage sur la rue Maryse-Beaumont, tel qu'ils sont décrits à l'estimation produite en annexe B signée par M. Marc Lanoie, ingénieur, en date du 20 décembre 2022.

Le coût total de ces travaux, des honoraires professionnels et des frais de financement est estimé à la somme de 266 000 \$, tel qu'il appert de l'estimation produite en annexe B.

2. Emprunt

Pour l'application du présent règlement, le conseil autorise une dépense n'excédant pas la somme de 266 000 \$. Pour payer cette dépense, le conseil décrète un emprunt jusqu'à concurrence d'une somme de 266 000 \$ remboursable sur une période de 10 ans.

3. Compensation

Pour pourvoir à 100 % des dépenses engagées relativement aux intérêts et au remboursement en capital des échéances annuelles de l'emprunt, il est par le présent règlement exigé et il sera prélevé annuellement, durant le terme de l'emprunt, de chaque propriétaire d'un immeuble imposable situé à l'intérieur du bassin de taxation décrit à l'annexe A jointe au présent règlement pour en faire partie intégrante, une compensation à l'égard de chaque immeuble imposable dont il est propriétaire.

Le montant de cette compensation sera établi annuellement en multipliant le nombre d'unités attribuées suivant le tableau ci-après à chaque immeuble imposable par la valeur attribuée à chaque unité. Cette valeur est déterminée en divisant les dépenses engagées relativement aux intérêts et au remboursement en capital des échéances annuelles de l'emprunt par le nombre d'unités de l'ensemble des immeubles imposables situés à l'intérieur du bassin.

Catégories d'immeubles	Nombre d'unités
Immeuble unifamilial ayant un frontage de 27,1 mètres linéaires et moins	1
Immeuble unifamilial ayant un frontage de plus de 27,1 mètres linéaires	2
Immeuble de 4 à 8 logements	3

4. Paiement comptant

Tout propriétaire ou occupant de qui est exigée la compensation en vertu de l'article 3, peut être exempté de cette compensation en payant en un versement la part de capital relative à cet emprunt, avant la première émission de cet emprunt ou toute émission subséquente, s'il y a lieu et qui aurait été fournie par la compensation exigée à l'article 3.

Le paiement doit être effectué, avant la première émission, dans les 30 jours suivant l'envoi d'un avis à chaque propriétaire ou occupant concerné ou dans les 30 jours précédant le 31 mars 2029 pour l'émission subséquente. Le prélèvement de la compensation exigée par le présent règlement sera réduit en conséquence. Ce paiement doit être fait conformément aux dispositions de l'article 547.1 de la *Loi sur les cités et villes*.

Le paiement fait avant le terme susmentionné exempte l'immeuble de la compensation pour le reste du terme de l'emprunt.

5. Affectation à une autre dépense

S'il advient que le coût de certaines dépenses décrétées par le présent règlement soit inférieur à l'estimation qui en a été faite, l'excédent peut être utilisé pour payer le coût de l'une ou l'autre des dépenses autorisées par ce règlement qui s'avérerait plus élevé que prévu.

6. Contribution ou subvention

Le conseil affecte à la réduction de l'emprunt décrété au présent règlement toute contribution ou subvention qui pourrait être versée pour le paiement d'une partie ou de la totalité de la dépense décrétée par le présent règlement.

Le conseil affecte également, au paiement d'une partie ou de la totalité du service de dette, toute subvention payable sur plusieurs années. Le terme de remboursement de l'emprunt correspondant au montant de la subvention sera ajusté automatiquement à la période fixée pour le versement de la subvention.

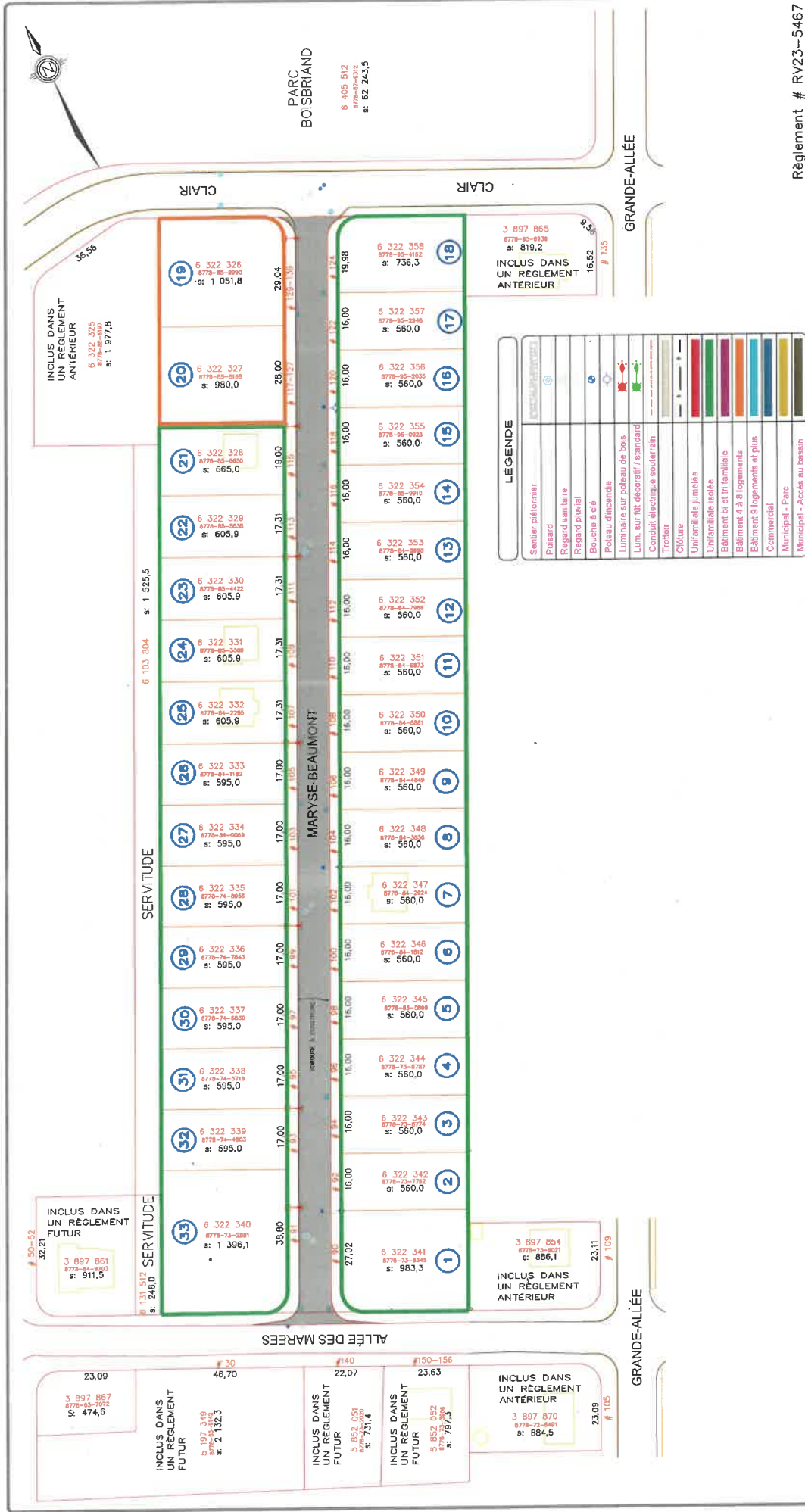
7. Entrée en vigueur

Le présent règlement entre en vigueur conformément à la loi.


STÉPHANIE LACOSTE, mairesse


Me MÉLANIE OUELLET, greffière

Date d'entrée en vigueur : _____



INCLUS DANS UN RÈGLEMENT FUTUR
 3 897 861
 8778-45-7921
 s: 911,5

INCLUS DANS UN RÈGLEMENT FUTUR
 5 197 349
 8778-45-7921
 s: 2 132,5

INCLUS DANS UN RÈGLEMENT FUTUR
 5 852 051
 8778-45-7921
 s: 731,4

INCLUS DANS UN RÈGLEMENT FUTUR
 5 852 052
 8778-45-7921
 s: 787,8

INCLUS DANS UN RÈGLEMENT FUTUR
 3 897 870
 8778-45-7921
 s: 884,5

INCLUS DANS UN RÈGLEMENT FUTUR
 3 897 854
 8778-45-8021
 s: 856,1

INCLUS DANS UN RÈGLEMENT FUTUR
 3 897 865
 8778-45-8131
 s: 819,2

INCLUS DANS UN RÈGLEMENT FUTUR
 3 897 865
 8778-45-8131
 s: 819,2

INCLUS DANS UN RÈGLEMENT ANTERIEUR
 6 322 325
 8778-45-8131
 s: 1 977,8

INCLUS DANS UN RÈGLEMENT ANTERIEUR
 6 322 326
 8778-45-8131
 s: 1 051,8

INCLUS DANS UN RÈGLEMENT ANTERIEUR
 6 322 327
 8778-45-8131
 s: 950,0

INCLUS DANS UN RÈGLEMENT ANTERIEUR
 6 322 328
 8778-45-8131
 s: 665,0

INCLUS DANS UN RÈGLEMENT ANTERIEUR
 6 322 329
 8778-45-8131
 s: 605,9

INCLUS DANS UN RÈGLEMENT ANTERIEUR
 6 322 330
 8778-45-8131
 s: 605,9

INCLUS DANS UN RÈGLEMENT ANTERIEUR
 6 322 331
 8778-45-8131
 s: 605,9

INCLUS DANS UN RÈGLEMENT ANTERIEUR
 6 322 332
 8778-45-8131
 s: 605,9

INCLUS DANS UN RÈGLEMENT ANTERIEUR
 6 322 333
 8778-45-8131
 s: 595,0

INCLUS DANS UN RÈGLEMENT ANTERIEUR
 6 322 334
 8778-45-8131
 s: 595,0

INCLUS DANS UN RÈGLEMENT ANTERIEUR
 6 322 335
 8778-45-8131
 s: 595,0

INCLUS DANS UN RÈGLEMENT ANTERIEUR
 6 322 336
 8778-45-8131
 s: 595,0

INCLUS DANS UN RÈGLEMENT ANTERIEUR
 6 322 337
 8778-45-8131
 s: 595,0

INCLUS DANS UN RÈGLEMENT ANTERIEUR
 6 322 338
 8778-45-8131
 s: 595,0

INCLUS DANS UN RÈGLEMENT ANTERIEUR
 6 322 339
 8778-45-8131
 s: 595,0

INCLUS DANS UN RÈGLEMENT ANTERIEUR
 6 322 340
 8778-45-8131
 s: 1 396,1

INCLUS DANS UN RÈGLEMENT ANTERIEUR
 6 322 341
 8778-45-8131
 s: 983,5

INCLUS DANS UN RÈGLEMENT ANTERIEUR
 6 322 342
 8778-45-8131
 s: 560,0

INCLUS DANS UN RÈGLEMENT ANTERIEUR
 6 322 343
 8778-45-8131
 s: 580,0

INCLUS DANS UN RÈGLEMENT ANTERIEUR
 6 322 344
 8778-45-8131
 s: 580,0

INCLUS DANS UN RÈGLEMENT ANTERIEUR
 6 322 345
 8778-45-8131
 s: 560,0

INCLUS DANS UN RÈGLEMENT ANTERIEUR
 6 322 346
 8778-45-8131
 s: 560,0

INCLUS DANS UN RÈGLEMENT ANTERIEUR
 6 322 347
 8778-45-8131
 s: 560,0

INCLUS DANS UN RÈGLEMENT ANTERIEUR
 6 322 348
 8778-45-8131
 s: 560,0

INCLUS DANS UN RÈGLEMENT ANTERIEUR
 6 322 349
 8778-45-8131
 s: 560,0

INCLUS DANS UN RÈGLEMENT ANTERIEUR
 6 322 350
 8778-45-8131
 s: 560,0

INCLUS DANS UN RÈGLEMENT ANTERIEUR
 6 322 351
 8778-45-8131
 s: 560,0

INCLUS DANS UN RÈGLEMENT ANTERIEUR
 6 322 352
 8778-45-8131
 s: 560,0

INCLUS DANS UN RÈGLEMENT ANTERIEUR
 6 322 353
 8778-45-8131
 s: 560,0

INCLUS DANS UN RÈGLEMENT ANTERIEUR
 6 322 354
 8778-45-8131
 s: 580,0

INCLUS DANS UN RÈGLEMENT ANTERIEUR
 6 322 355
 8778-45-8131
 s: 560,0

INCLUS DANS UN RÈGLEMENT ANTERIEUR
 6 322 356
 8778-45-8131
 s: 560,0

INCLUS DANS UN RÈGLEMENT ANTERIEUR
 6 322 357
 8778-45-8131
 s: 560,0

INCLUS DANS UN RÈGLEMENT ANTERIEUR
 6 322 358
 8778-45-8131
 s: 736,3

INCLUS DANS UN RÈGLEMENT ANTERIEUR
 6 322 359
 8778-45-8131
 s: 736,3

INCLUS DANS UN RÈGLEMENT ANTERIEUR
 6 322 360
 8778-45-8131
 s: 736,3

INCLUS DANS UN RÈGLEMENT ANTERIEUR
 6 322 361
 8778-45-8131
 s: 736,3

INCLUS DANS UN RÈGLEMENT ANTERIEUR
 6 322 362
 8778-45-8131
 s: 736,3

INCLUS DANS UN RÈGLEMENT ANTERIEUR
 6 322 363
 8778-45-8131
 s: 736,3

INCLUS DANS UN RÈGLEMENT ANTERIEUR
 6 322 364
 8778-45-8131
 s: 736,3

LÉGENDE

Senbleur piétonnier	①
Poussoir	②
Regard sanitaire	③
Regard pluvial	④
Bouche à clé	⑤
Poteau d'incendie	⑥
Luminaires sur poteau de bois	⑦
Lum. sur têt décoratif / standard	⑧
Conduit électrique souterrain	⑨
Trottoir	⑩
Clôture	⑪
Unifamiliale jumelée	⑫
Unifamiliale isolée	⑬
Bâtiment bi et tri familiale	⑭
Bâtiment 4 à 8 logements	⑮
Bâtiment 9 logements et plus	⑯
Commercial	⑰
Municipal - Parc	⑱
Municipal - Accès au bassin	⑲

ANNEXE A

PROJET: TRAVAUX DE PAVAGE, BORDURES ET ÉCLAIRAGE 2023

TITRE: RUE MARYSE-BEAUMONT

PRÉPARÉ PAR: Antoine Bisailon-Lahala Tech. et Marc Laporte Ing.

DESSEINERS: Antoine Bisailon-Lahala Tech.

VÉRIFIÉ PAR: Marc Laporte Ing.

ÉCHELLE: 1:1000

DATE: 02 NOVEMBRE 2022

PROJET: SG-2023-101

PLAN NO: 1 de 1

DAO

Service de l'urbanisme

2022-12-20

CE DOCUMENT NE DOIT PAS SERVIR À LA CONSTRUCTION

Règlement # RV23-5467

NO.	DESCRIPTION	PAR	DATE
1	ANNEXE A	M.L.	2022-11-02



Estimation pour règlement

Art.	Description du travail	Unité	Qté prévue	Prix unitaire	Montant citoyens
	Rue Maryse-Beaumont 2790 m ² surface de chaussée projetée				
	Voirie				
	Bordures de béton de ciment	m. lin.	620	54.95 \$	34 067.26 \$
	Décontamination de la fondation (100 mm)	m ²	2790	2.13 \$	5 937.12 \$
	Pierre de correction cal. MG-20 (100 mm)	t	689	27.37 \$	18 863.42 \$
	Béton bitumineux type ESG-10 au taux de 150 kg/m ²	t	446	230.00 \$	102 672.00 \$
	Engazonnement par plaque de gazon	m ²	722	15.99 \$	11 539.38 \$
	Réparation d'entrée charretière en pavé imbriqué	m ²	31	144.52 \$	4 507.01 \$
	Réparation d'entrée charretière en béton bitumineux	m ²	187	47.52 \$	8 892.24 \$
	Pierre MG-20 pour réparation d'entrée charretière	t	100	44.47 \$	4 453.21 \$
	Ajustement de regard	unité	6	470.93 \$	2 825.56 \$
	Ajustement de puisard	unité	10	441.43 \$	4 414.26 \$
	Ajustement de boîte de vanne	unité	3	346.75 \$	1 040.26 \$
	Déplacement de puisard de rue	unité	1	2 494.86 \$	2 494.86 \$
	Nettoyage des accessoires et conduites	global	1	5 254.84 \$	5 254.84 \$
	Sous-total section voirie				206 961.41 \$
	Éclairage de rue				
	Fourn. et inst de luminaire et potence Standard 2.5 m	unité	7	632.31 \$	4 426.18 \$
	Installation de potences par hydro Québec	unité	7	492.80 \$	3 449.60 \$
	Sous-total section éclairage de rue				7 875.78 \$
	Sous-total				214 837.19 \$
	Imprévus (5%)				10 741.86 \$
	Taxes nettes 4,9875%				11 250.76 \$
	Sous-total des travaux				236 829.80 \$
	Frais contingents (±10%)				23 959.94 \$
	Frais de financement (2%)				5 210.26 \$
	Total du projet :				266 000.00 \$



2022-12-20

Marc Lanoie ing.
#OIQ: 145292