

PROVINCE DE QUÉBEC
VILLE DE DRUMMONDVILLE

**RÈGLEMENT NUMÉRO RV23-5501 MODIFIANT LE RÈGLEMENT NO 3500
AFIN D'AUGMENTER LES TARIFS ANNUELS POUR LES VIGNETTES DE
STATIONNEMENT TRAVAILLEUR ET POUR MODIFIER LES SITES
AUTORISÉS POUR LES TITULAIRES DE PERMIS DE CAMION DE CUISINE**

Le conseil décrète ce qui suit :

1. Le tableau des tarifs de l'article 779 A) du Règlement municipal no 3500 est modifié comme suit :

Stationnement place d'Armes / P-2	420 \$ + taxes
Stationnement Raoul-Couture / P-3	420 \$ + taxes
Stationnement Saint-Frédéric / P-5	420 \$ + taxes
Stationnement Place du Centre / P-6	420\$ + taxes
Stationnement de la Lindsay / P-7	420 \$ + taxes
Stationnement Centre Marcel-Dionne / P-9	74 \$ + taxes
Stationnement Saint-Jean / P-13	326 \$ + taxes
Stationnement du Manoir / P-14	263 \$ + taxes
Stationnement du Barrage / P-15	263 \$ + taxes
Stationnement de la voie ferrée / P-17	263 \$ + taxes
Stationnement de la Garderie / P-18	263 \$ + taxes
Sur la rue Bellevue	74 \$ + taxes

Stationnement Saint-Louis/Manseau / P-19	74 \$ + taxes
Stationnement de la Murale / P-27	263 \$ + taxes
Stationnement la Marguerite / P-39	420 \$ + taxes

2. À l'article 582.54 du Règlement municipal no 3500 il est ajouté le paragraphe r) libellé comme suit :

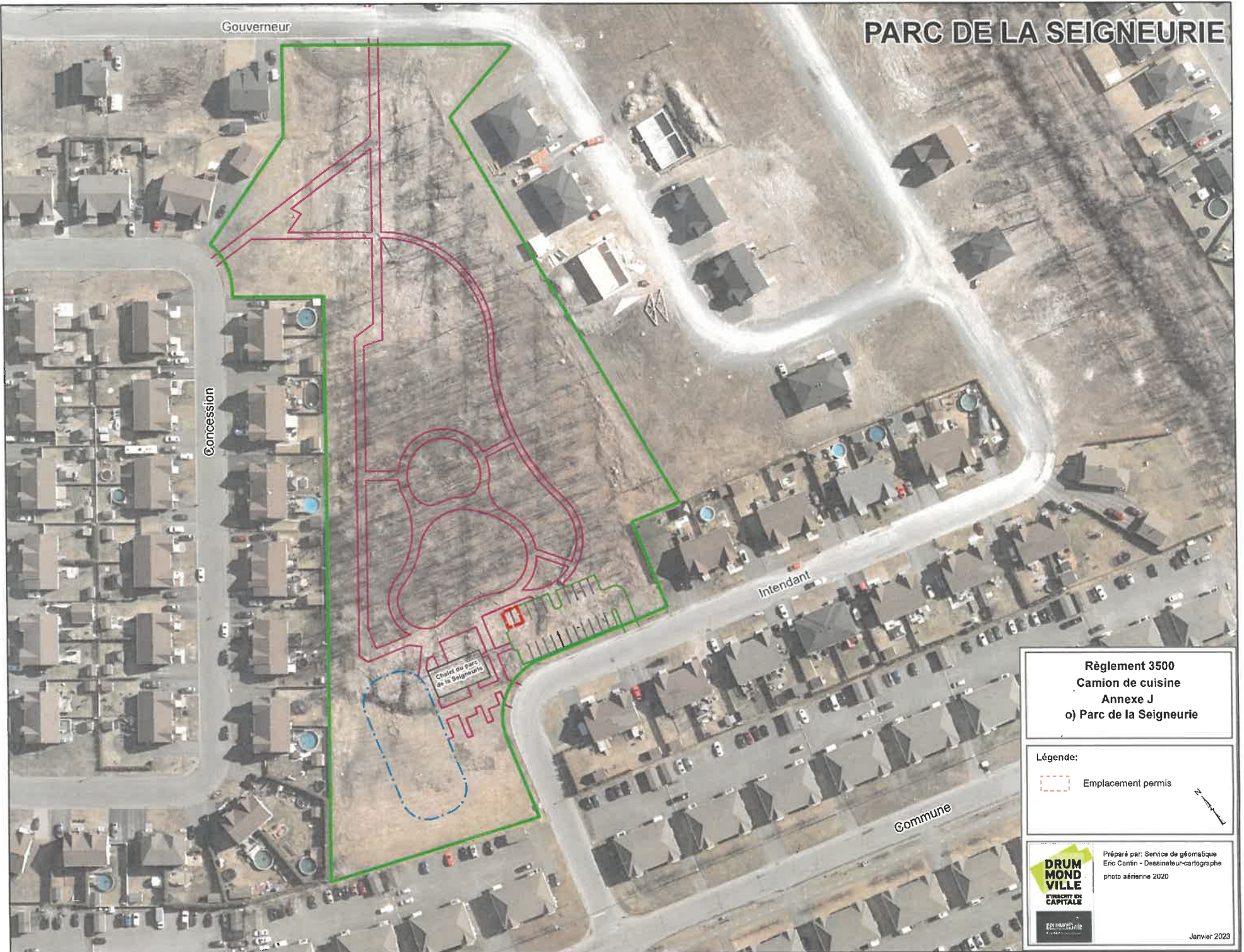
« r) Stationnement de la patinoire Victor-Pepin »
3. L'Annexe J du Règlement municipal no 3500 est modifiée par l'ajout du plan r) Stationnement de la patinoire Victor-Pepin et le plan o) Parc de la Seigneurie est remplacé par le nouveau plan o) (version janvier 2023);
4. Le présent règlement entre en vigueur conformément à la loi.


Stéphanie Lacoste, mairesse


M^e Mélanie Ouellet, greffière

Date d'entrée en vigueur le 10 février 2023.

PARC DE LA SEIGNEURIE



Règlement 3500
Camion de cuisine
Annexe J
o) Parc de la Seigneurie

Légende:

 Emplacement permis

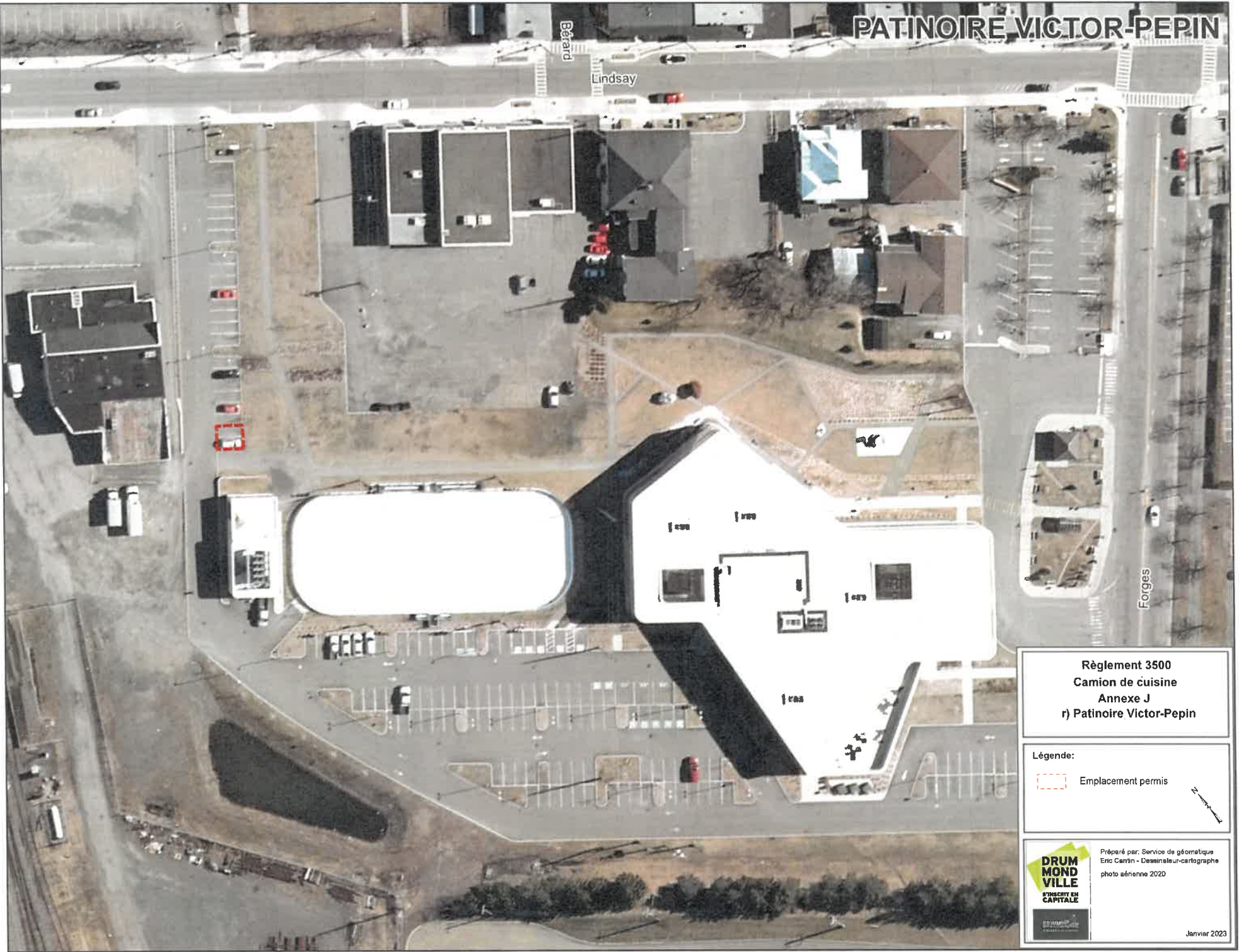


Préparé par: Service de géomatique
Éric Cantin - Dessinateur-cartographe
photo aérienne 2020



Janvier 2023

PATINOIRE VICTOR-PEPIN



Règlement 3500
Camion de cuisine
Annexe J
r) Patinoire Victor-Pepin

Légende:
 Emplacement permis

**DRUM
MOND
VILLE**
S'INSCRIT EN
CAPITALE

Préparé par: Service de géomatique
Eric Cantin - Dessinateur-cartographe
photo aérienne 2020

Janvier 2023